

isofloc - Systemlösungen im Gebäudebestand

Flachdachbungalow: Neue Behaglichkeit mit zusätzlicher Rendite

Teurer Alltag bei Flachdachbungalows

In den 60er Jahren war es reichlich viel: Vier bis sechs cm Dämmwolle auf der Gipsdecke waren genug, um die Heizkosten niedrig zu halten. Der damalige Dämmstandard hatte weder eine CO₂-Einsparung als Ziel noch war er auf die neue EnEV und die aktuellen Heizkostenpreise ausgerichtet. Zusammengenommen also für den Winter völlig ungenügend.

Allein die galoppierenden Heizkosten der letzten Jahre fordern hier eine dämmtechnische Nachrüstung, um die Nebenkosten deutlich zu reduzieren.



Flachdachbungalows aus den 60er Jahren haben kaum Dämmung unter dem Dach

Ein Blick hinter die Kulisse

Der Blick hinter die Deckenverkleidung verdeutlicht: Platz wäre genug, um eine zusätzliche Dämmung einzubringen. Der Hohlraum beträgt in der Regel zwischen 40 cm und 60 cm, die alte Dämmung ist durch nachträgliche Montagen oder Marder verrückt und größere Flächen sind ungedämmt.



Große Flächen sind ungedämmt

Dämmen mit System

Systembedingt bietet isofloc bei solchen Voraussetzungen ein paar wichtige Montagevorteile, die es ermöglichen, diese Hohlräume sicher, schnell und fugenfrei zu dämmen:



Dämmen per Schlauchleitung

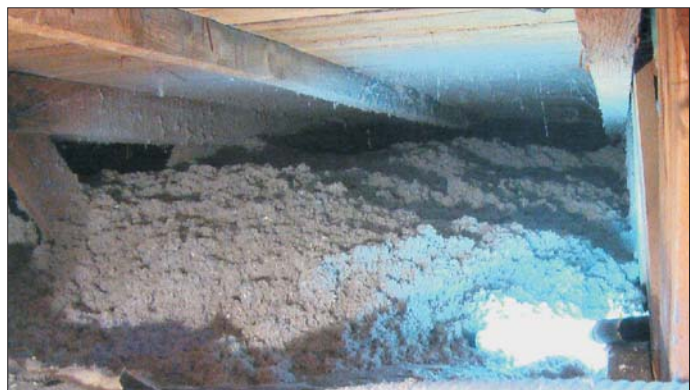


Sicher, schnell und fugenfrei

- Die pneumatische Verteilung des Materials ermöglicht das Dämmen bis in die letzte Ecke.
- Die Dämmung wird per Schlauchleitung eingebracht. Damit bleibt die Wohnung vor Verschmutzung weitgehend geschützt.
- Die niedrigen Kosten der Maßnahme sichern eine schnelle Amortisation.

Jetzt: Niedrige Heizkosten

Der alte U-Wert von ca. 0,60 [W/qmK] wurde durch das Aufblasen von isofloc auf 0,11 [W/qmK] verbessert - der Dämmwert also mehr als verfünffacht. Deutlich optimiert wurde auch der sommerliche Hitzeschutz.



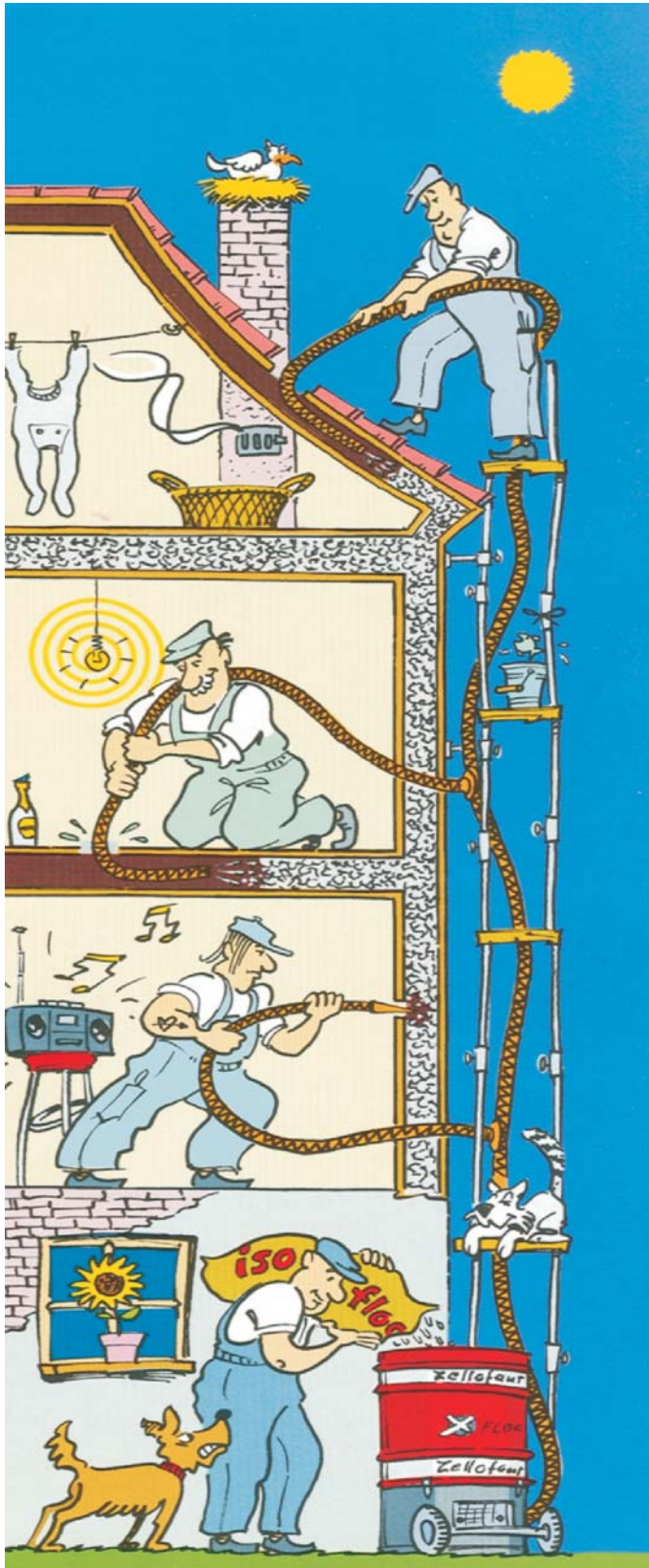
Über 20cm dicke Dämmung garantiert Behaglichkeit und niedrige Heizkosten

Ein zusätzlicher Effekt: Knapp 1.000 kg/a CO₂ bleiben der Umwelt wegen der Dachdämmung erspart. Und bei einer voraussichtlichen Amortisationszeit von gut drei Jahren kann der Hausbesitzer von einer wirklich rentablen Investition reden.

isofloc - Die Dämmprofis

isofloc - Systemlösungen im Gebäudebestand

Dämmen mit isofloc in Dach, Wand und Decke: Das können Sie erwarten



Spezialisten am Werk

Wir sind auf Wärmedämmung spezialisiert und kennen uns auf diesem Gebiet bestens aus.

Sicherheit geht vor

Die bauphysikalische Machbarkeit der konkreten Dämmaufgabe wird untersucht, die beste Lösung wird vorgeschlagen. Das bedeutet: Langer Werterhalt für Ihr Heim.

Kostengünstige und schnelle Montage

Schwierige Dämmsituationen können nur mit der Einblas-technik schnell und problemlos gedämmt werden. Die Montagekosten bleiben daher gering.

Große Heizkostensparnis

Durch das Einblasen passt sich die isofloc-Dämmwolle an alle Bauteile lückenlos an. Ihre Heizkostensparnis wird deshalb um so größer sein.

Behaglich kühl im Sommer

Die Speicherfähigkeit vom "Holzdämmstoff" isofloc ist enorm. Dadurch haben Sie es in den gedämmten Räumen unterm Dach deutlich kühler. Denn: Behaglichkeit geht vor.

Zugerscheinungen beseitigen

Zugerscheinungen werden durch den dichten und formbeständigen Dämmfilz wirksam verringert oder beseitigt.

Durch Mithilfe zusätzlich sparen

Wir vereinbaren mit Ihnen gerne einen Eigenleistungsanteil. So können Sie zusätzlich Montagekosten sparen.

Sie werden es sofort merken

Die angenehm kühlen Temperaturen im Sommer werden Sie sofort spüren, die niedrigen Heizkosten im Winter begeistern. Mit isofloc erzielen Sie die besten Dämmeffekte - im Sommer wie im Winter.

Ihr isofloc-Dämmprofi in der Region



Joachim Flues
Dachdeckermeister

Gerberei 19
91054 Erlangen

Tel. (0 91 31) 2 65 43
Fax (0 91 31) 2 65 66
Mobil (01 71) 831 37 72

mail@dachdurchdacht.de
www.dachdurchdacht.de

isofloc - Die Dämmprofis